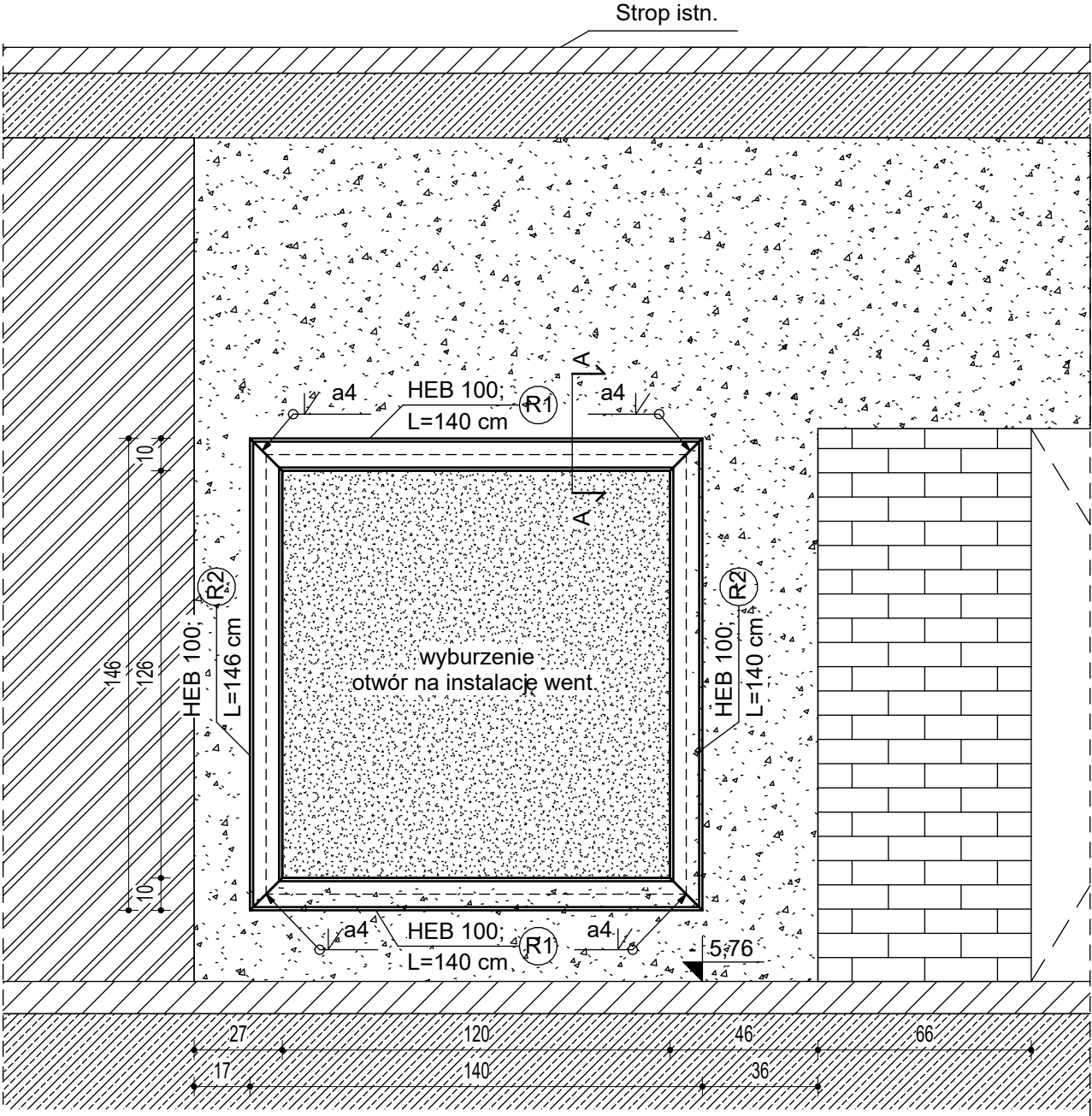
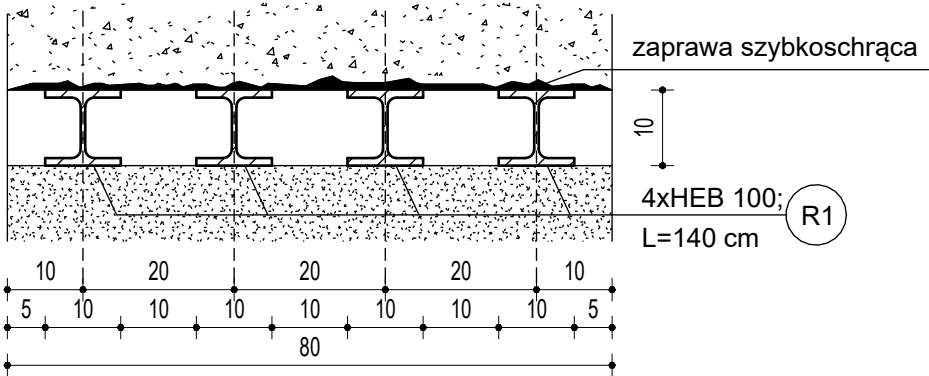


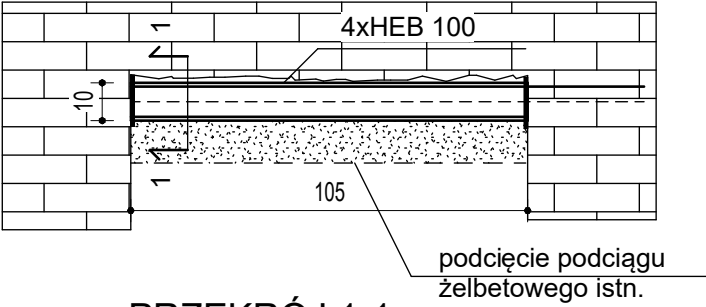
RAMA STALOWA RM-1
4 szt.
skala 1:20



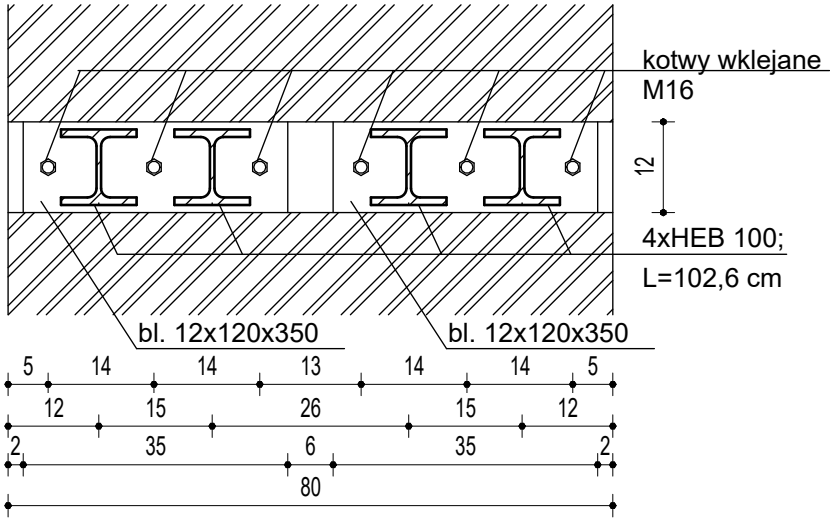
RAMA STALOWA RM-1
PRZEKRÓJ A-A
skala 1:10



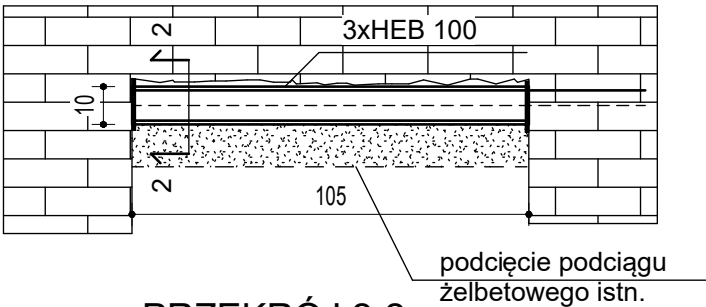
NS-3
NADPROŻE STALOWE
1 szt.
skala 1:20



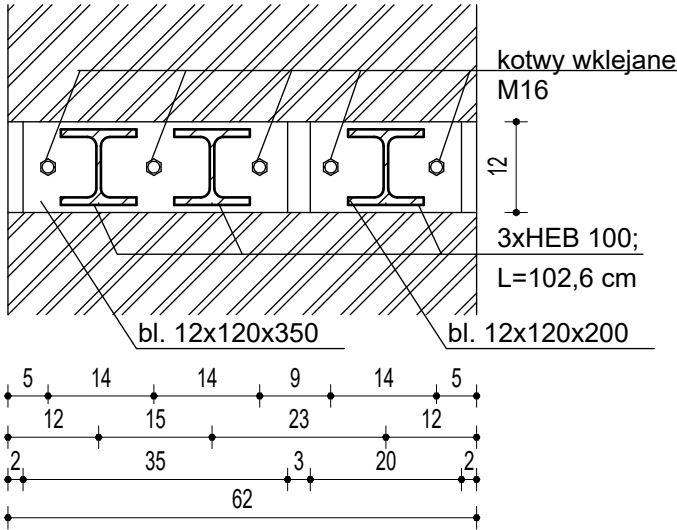
PRZEKRÓJ 1-1
skala 1:10



NS-4
NADPROŻE STALOWE
1 szt.
skala 1:20



PRZEKRÓJ 2-2
skala 1:10



portal PRACOWNIA PROJEKTOWA

Portal-PP Sp. z o.o.
70-473 Szczecin, Al. Wojska Polskiego 31/4,
tel: 695 15 15 42, biuro@portal-pp.pl

www.portal-pp.pl

PROJEKT BUDOWY WINDY ZEWNĘTRZNEJ
(SZYB WINDOWY)
DLA BUDYNKU GŁÓWNEGO NR 1
POLITECHNIKI MORSKIEJ W SZCZECINIE
W RAMACH PROJEKTU "MORZE
DOSTĘPNOŚCI-POLITECHNIKA BEZ BARIER"

nazwa obiektu budowlanego

mgr inż. Adam Skibski
ZAP/0008/POOK/11
uprawnienia budowlane w specjalności konstrukcyjno-budowlanej
do projektowania bez ograniczeń

projektant, numer uprawnień, specjalność

inż. Roman Kisiel
upr. nr 98/Sz/79
uprawnienia budowlane w specjalności konstrukcyjno-budowlanej
do projektowania bez ograniczeń

projektant, numer uprawnień, specjalność

RAMY RM-1, NADPROŻA NS-3,4

nazwa rysunku
konstrukcja 1:20, 1:10
branża skala
PT 20.10.2025 r.
faza data

K06

nr rysunku

UWAGA: Kopiowanie, publikacja oraz wszelkie inne formy wykorzystania projektu bez zgody autorów będą naruszeniem przepisów wynikających z Ustawy z dnia 4.02.1994 r. o prawie autorskim i prawach pokrewnych.

LEGENDA

ŻELBET
ŚCIANA MUROWANA GR. 24 cm

- Strop istn. - STROP ISTNIEJĄCY, gr. ~20 cm w. nośna
+ ~8 cm w. wykończeniowe

Uwagi:

- Należy zweryfikować wszystkie rzędne i wymiary na budowie. Nieprawidłowości i kolizje należy zgłosić projektantowi konstrukcji.
- Przed wykonaniem uzgodnić projekt konstrukcji z dostawcą windy.
- Zachować 2 cm dylatacji między konstrukcją ścian podszybia i ścian podpierających.
- Otwory instalacyjne o średnicy $\leq \varnothing 200$ mm nie wymagają dodatkowego wzmocnienia. Lokalizacja otworów instalacyjnych wg projektu architektury i projektów branżowych.